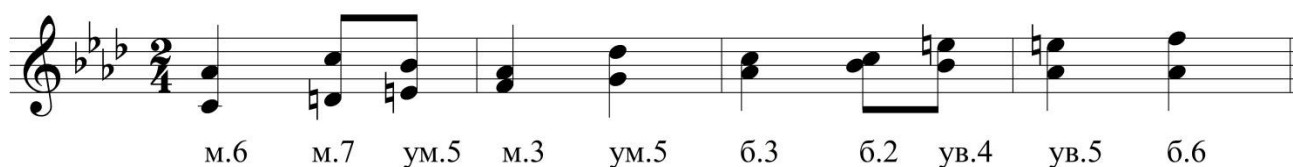


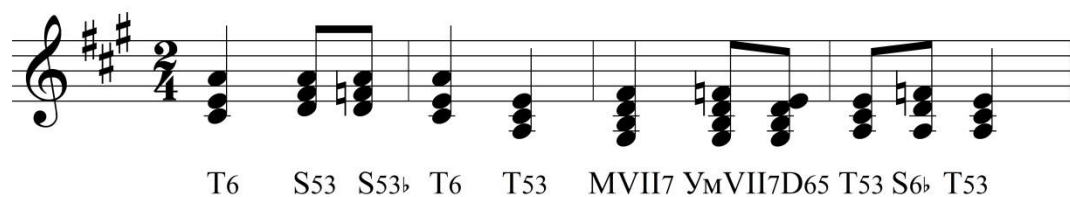
1. **«Собери диктант».** Расставь такты мелодии в правильном порядке, перепиши, определи и запиши размер, подпиши латинскими обозначениями тональность:



2. **«Интервальное двухголосие».** Определи на слух интервалы, подпиши буквенными и цифровыми обозначениями. Подпиши верхний голос к данному, чтобы получились верные созвучия:

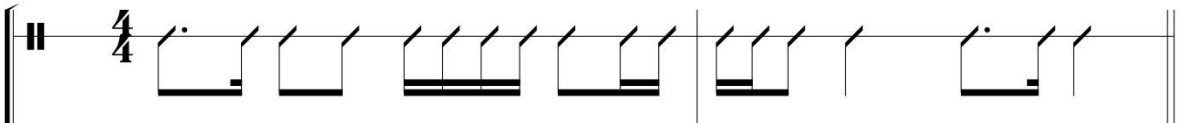


3. **«Аккордовый ряд».** Определи на слух аккорды, подпиши буквенными и цифровыми обозначениями. Подпиши верхние голоса к нижнему, чтобы получились верные созвучия:




4. **«Ритмическая партитура».** Запиши двухголосный ритмический диктант. Для каждого голоса – своя строчка. Соблюдай расстановку длительностей по вертикали:

Tamburo



Timpani



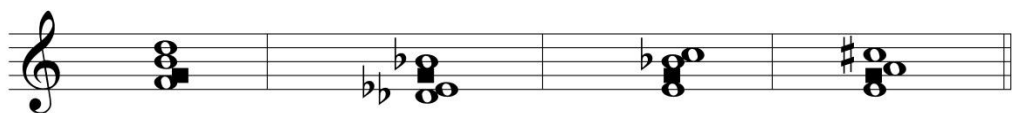
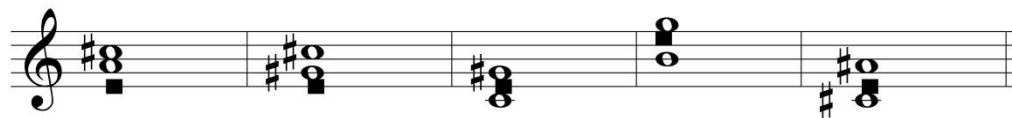
5. *«Вверх и вниз».* Впиши в нотный пример хроматические звуки:



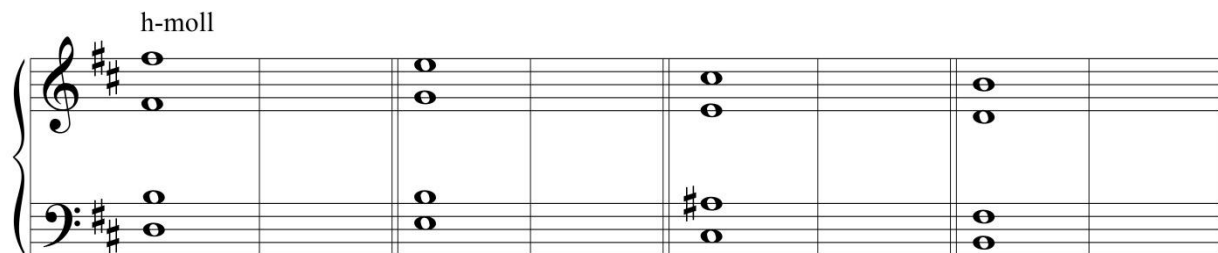
6. *«Интервалы с характером».* В нотном примере найди тритоны и характерные интервалы, выдели их квадратными скобками и подпиши:



7. *«Посчитай-ка».* Определи и обозначь структуру предложенных аккордов. Определи, каким тоном аккорда (1, 3, 5 или 7) является в них выделенная нота:

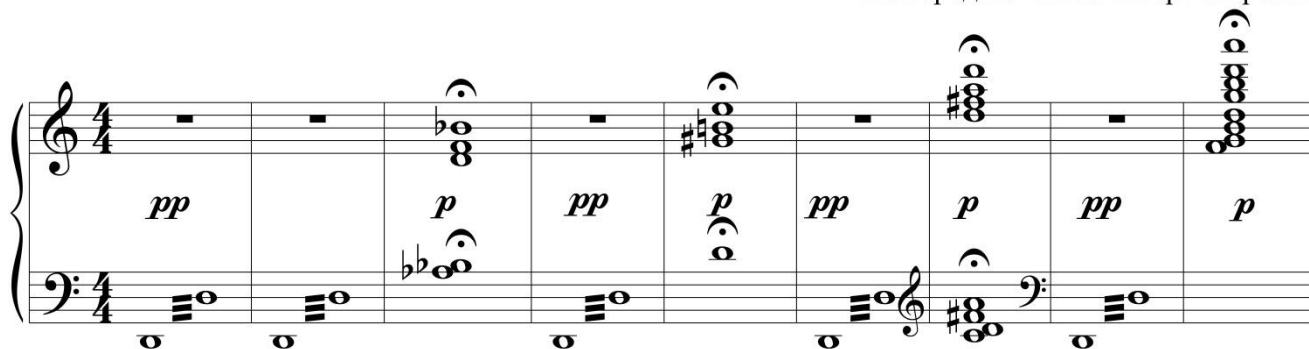


8. **«Конструктор».** Собери звуки аккордов на одну нотную строчку, запиши в любой удобной для тебя октаве, определи тип и функцию аккордов:



9. **«Среди оборотней».** Найди в нотном примере обращения малого мажорного септаккорда, подпиши:

А. Бородин. "Князь Игорь". Пролог



10. **«Трудности перевода».** Сделай «перевод» с буквенного обозначения тональностей на слоговое:

И.С. Бах. Фуга <i>dis-moll</i>	
В.А. Моцарт. Симфония <i>g-moll</i>	
Л. ван Бетховен. Симфония <i>Es-dur</i> («Героическая»)	
Ф. Шуберт. Экспромт <i>Ges-dur</i>	
Ф. Шопен. Соната <i>b-moll</i>	

11. **«По переходам».** Определи тональный план в предложенном нотном примере, подпиши тональности латинскими обозначениями:

Р. Шуман. "Вы злые, злые песни"

Three staves of musical notation for the exercise "Вы злые, злые песни" by Robert Schumann. The music is in G major (one sharp) and common time (C). The first staff contains the first six measures, the second staff the next six, and the third staff the final six measures. The melody consists of eighth and quarter notes with some rests.

12. «Я – композитор». Досочини нижний голос к предложенной мелодии:

f-moll

Andante sostenuto

Musical notation for the exercise "Я – композитор" in F minor. It shows a piano accompaniment with a treble and bass clef. The treble clef has a melody of eighth notes, and the bass clef has a simple accompaniment of quarter notes. The tempo is "Andante sostenuto".

As-dur

Musical notation for the exercise "Я – композитор" in A major. It shows a piano accompaniment with a treble and bass clef. The treble clef has a melody of eighth notes, and the bass clef has a simple accompaniment of quarter notes. The tempo is "Andante sostenuto".